



Доступная среда

Примеры смет на
оборудование

Презентация подготовлена: Чередниченко Надежда Владимировна, генеральный директор компании «Доступная страна» (ООО «Клевер»), сертифицированный Всероссийским обществом инвалидов эксперт в области создания Доступной среды



ВХОДЫ В ЗДАНИЕ

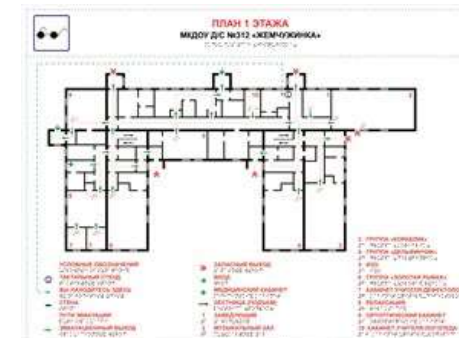
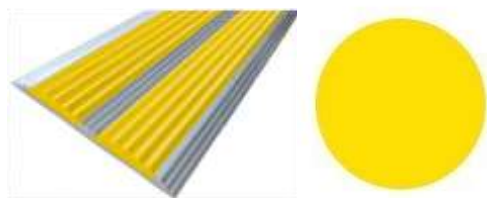
Пример сметы на оборудование на входную группу

1. Система вызова помощника АПЕ 510.2ш (на вход и в санузел, 18440р) 1шт
2. Желтые круги 20x20 (на двойные двери внутри и снаружи) (620р*2=1240)- 8шт*
3. Тактильные пиктограммы (комплект) 5730р - 1 комплект
4. Тактильная вывеска 40x60см (7920р) – 1шт
5. Тактильная мнемосхема на оргстекле 610x470см (15930р) - 1шт
6. Противоскользящая полоса для ступеней 100см (по кол-ву ступеней) (660р*6 = 3960р) – 6шт*
7. Набор для маркировки краевых ступеней (краска с противоскользящим эффектом) (5380р) – 1шт
8. Дверной доводчик (5600р) – 1шт*
9. Тактильная плитка (из ПУ) 50x50 на входную площадку (1010р*12=12120р) – 12шт*

ИТОГО:** от 76 320р

*размеры и кол-во подбирается индивидуально

**расчет действителен на 16.03.2022г



ХОЛЛЫ и КОРИДОРЫ

Пример сметы на оборудование внутри здания

1. [Пиктограммы \(универсальный набор\)](#) (5730р) – 1шт
2. [Тактильные таблички кабинетные 100x300](#) (1300р) – 1шт*
3. [Бегущая строка красная 1330x210x90мм](#) (17300р) – 1шт
4. [Звуковой маяк А200](https://dostupnaya-strana.ru/products/zvukovoi-mayak-a200) (7480р) – 1шт <https://dostupnaya-strana.ru/products/zvukovoi-mayak-a200>
5. [Дверные ручки специальные](#) (11600р) или [П-образные](#) (2800р) – 1шт*
6. [Индукционная система портативная](#) (35060р) – 1шт
7. [Пандус перекатной 70x78см](#) (от 10000р) – 1шт

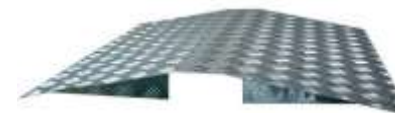
Опционально:

1. [Звуковая мнемосхема](#) - цена по запросу
2. [Информационный терминал-стол](#) - цена по запросу

ИТОГО:** от 79 670р

*размеры и кол-во подбирается индивидуально

**расчет действителен на 16.03.2022г



САНИТАРНО-ГИГИЕНИЧЕСКИЕ ПОМЕЩЕНИЯ:

Пример сметы на оснащение санузла

- Система вызова помощи в санузел с кнопкой со шнурком А310ш, арт. А310ш
- Унитаз компакт для инвалидов высокий, чаша 450мм, арт.2729
- Поручень откидной на стойке с бумагодержателем 800x250x950, арт. 3001-800
- Поручень откидной 800x200мм арт.3207-800
- Раковина для инвалидов DS Y1 635x556x250мм арт.2620
- Смеситель локтевой для санузла для инвалидов, арт.2086А
- Поручень для раковины с выемкой 650x760x790 мм, арт 3215
- Универсальный травмобезопасный держатель (крючок), арт.2268
- Диспенсер для мыла (сенсорный дозатор) арт.2058
- Бесконтактный диспенсер для туалетной бумаги, арт.2533
- Сушка бесконтактная для рук арт.2513
- Зеркало наклонное с ручкой 600x400мм, арт.2237
- Урна для санузла с поворотной крышкой (16л), арт.1322А

ИТОГО:** 107 080р

*размеры и кол-во подбирается индивидуально

**расчет действителен на 16.03.2022г

[Посмотреть готовый комплект для оснащения санузла на сайте>>](#)



КОМПАНИЯ «ДОСТУПНАЯ СТРАНА»



Компания "Доступная страна" производит и поставляет в государственные и коммерческие организации оборудование для маломобильных групп населения (МГН). Мы также оказываем услуги по проектированию Доступной среды, установке и монтажу поставленной продукции.

Специалисты компании «Доступная страна» сертифицированы Всероссийским обществом инвалидов. Мы консультируем своих клиентов, строго опираясь на действующие нормы.



>9900

учреждений по всей
РФ оснащено нами

9 лет

в сфере
«Доступной среды»

СП 59.13330.2020

Работаем со строгим соблюдением
действующих ГОСТ и СП

Поставляемое оборудование:

- СИСТЕМЫ ВЫЗОВА ПОМОЩИ
- ПАНДУСЫ
- ПОДЪЕМНИКИ И КОЛЯСКИ
- ТАКТИЛЬНАЯ ПРОДУКЦИЯ:
ТАБЛИЧКИ, ВЫВЕСКИ,
МНЕМОСХЕМЫ
- ТАКТИЛЬНАЯ РАЗМЕТКА:
ПЛИТКА, ИНДИКАТОРЫ, ЛЕНТЫ
- БЕГУЩИЕ СТРОКИ
- ЗВУКОВЫЕ И СВЕТОВЫЕ МАЯКИ-
ИНФОРМАТОРЫ
- ИНФОРМАЦИОННЫЕ КИОСКИ
- ВИДЕОУВЕЛИЧИТЕЛИ
- ПОРУЧНИ
- САНТЕХНИКА: УНИТАЗЫ,
РАКОВИНЫ, СМЕСИТЕЛИ И
АКСЕССУАРЫ
- ИНДУКЦИОННЫЕ СИСТЕМЫ
- РАДИОКЛАССЫ
- МЕБЕЛЬ ДЛЯ МГН:
СТОЛЫ, ОПОРЫ, СКАМЬИ
- КОМПЬЮТЕРЫ
- ПРИНТЕРЫ БРАЙЛЯ
- ОБСЛЕДОВАНИЕ ОБЪЕКТА
- ПАСПОРТИЗАЦИЯ

27

сотрудников работает
в компании
«Доступная страна»

82 региона
работаем по всей РФ

ПРОИЗВОДСТВО В РФ

Собственное производство
оборудования из металла,
тактильной продукции, детского
инклюзивного оборудования

ОСНОВНЫЕ ДОКУМЕНТЫ, КОТОРЫЕ НАДО ЗНАТЬ



Обязательные к применению:

СП 59.13330.2020 «СНиП 35-01-2001 «Доступность зданий и сооружения для маломобильных групп населения» в ряде пунктов (согласно ПОСТАНОВЛЕНИЮ ПРАВИТЕЛЬСТВА РОССИЙСКОЙ ФЕДЕРАЦИИ от 28 мая 2021 года N 815):

- [Разделы 1](#),
- [Разделы 2](#),
- [Разделы 4](#) (за исключением [пункта 4.6](#)),
- [Разделы 5](#) ([пункты 5.1.2-5.1.8](#), [5.1.10-5.1.16](#), [5.1.17](#) (абзац второй), [5.2.1-5.2.5](#), [5.3.1-5.3.3](#)),
- [Разделы 6](#) ([пункты 6.1.1](#), [6.1.2](#), [6.1.4-6.1.6](#), [6.1.8](#), [6.1.9](#), [6.2.1-6.2.9](#), [6.2.10](#) (за исключением абзаца второго), [6.2.11-6.2.13](#), [6.2.14](#) (абзац первый), [6.2.16](#), [6.2.19-6.2.22](#), [6.2.24-6.2.32](#), [6.3.1-6.3.9](#), [6.4.1-6.4.3](#), [6.5.1](#), [6.5.2](#), [6.5.3](#) (абзац первый), [6.5.5](#), [6.5.6](#), [6.5.9](#))
- [Разделы 7](#)
- [Разделы 8](#) (за исключением [пунктов 8.1.1](#), [8.1.5](#), [8.1.6](#), [8.2.5](#), абзаца второго [пункта 8.5.8](#)),
- [Разделы 9](#) ([пункты 9.1](#), [9.2](#), [9.4-9.10](#)),
- [приложение А](#)

НАМ ДОВЕРЯЮТ БОЛЕЕ 9900 КЛИЕНТОВ ПО ВСЕЙ РФ

НЕКОТОРЫЕ ИЗ НЕДАВНИХ ПРОЕКТОВ



[Компания «Доступная страна» оснастила МБОУ "Савинская средняя школа" для обучающихся с ОВЗ](#)



[Компания «Доступная страна» адаптировала МБУ Культурно-досуговый центр "Октябрь", г. Ханты-Мансийск. для посетителей с ОВЗ](#)



[Компания «Доступная страна» оснастила интерактивным оборудованием Мурманскую коррекционную школу-интернат № 3", г. Мурманск.](#)



[Компания «Доступная страна» адаптировала МБОУ "СОШ - детский сад №17" г. Евпатория, Республика Крым](#)



[Компания Доступная Страна оснастила учреждение БУ "Октябрьский районный комплексный центр социального обслуживания населения", Ханты-Мансийский автономный округ - Югра](#)



[Компания Доступная Страна адаптировала МБДОУ ЦРР детский сад №57 "Почемучка", г. Мытищи.](#)



[Компания Доступная страна реализовала проект "Жилой модуль: Спальня" в ГБУ "Арзамасский дом социального обслуживания для детей "Маяк""](#)



[Компания Доступная Страна оснастила кабинет логопеда и психолога в МБДОУ "Ужурский детский сад №1 "Росинка"](#)



[Компания «Доступная страна» адаптировала ГКУ СО "Советский центр социального обслуживания населения"](#)

И еще порядка 200 наших проектов
оснащения представлено на нашем сайте

[СМОТРЕТЬ](#)

Спасибо! Обращайтесь!

ООО «Клевер»
8 800 200 13 80
zakaz@dstrana.ru

